

# ΝΕΕΣ ΤΑΣΕΙΣ F/W 23-24 RETAIL DESIGN

## Εισάγοντας σύγχρονη αισθητική & λειτουργικότητα στην εμπειρία του καταναλωτή!

Καθώς τα καταστήματα λιανικής προσπαθούν να ανταποκριθούν στις διαρκώς μεταβαλλόμενες προσδοκίες των καταναλωτών τους, ο εσωτερικός σχεδιασμός έχει αναδειχθεί σε ζωτικό εργαλείο για τη δημιουργία ελκυστικών και καθηλωτικών χώρων πώλησης.

Σε έναν άκρως ανταγωνιστικό κλάδο, ιδίως με την άνοδο των ηλεκτρονικών αγορών, τα φυσικά καταστήματα οφείλουν να παρέχουν στους πελάτες τους κάτι μοναδικό, κάτι που δε μπορούν να το αποκτήσουν μέσω μιας οθόνης. Η φυσική παρουσίαση του προϊόντος, ο χώρος εξυπηρέτησης, η βιτρίνα, και η δυνατότητα να δοκιμάσουν απευθείας τα προϊόντα παρέχουν μια συνδυασμένη εμπειρία που πάντα κερδίζει τους πελάτες.



## ΑΦΟΣΙΩΣΗ ΣΤΟ BRAND

Ο εσωτερικός σχεδιασμός παίζει καθοριστικό ρόλο στη διαμόρφωση της εμπειρίας του πελάτη, στη σχέση του με ένα brand και το φυσικό του χώρο, που εκτείνεται πολύ πέρα από την απλή αισθητική. Μια προσεκτικά σχεδιασμένη διάταξη του χώρου μπορεί να ενθαρρύνει την αλληλεπίδραση των πελατών με τα προϊόντα και να προκαλέσει την αφοσίωση τους προς το brand.

Ο αντίκτυπος του σωστού σχεδιασμού μπορεί να φανεί σε όλα, από τη διάθεση και τη συμπεριφορά του πελάτη μέχρι την αντίληψή του για το brand, επηρεάζοντας τελικά τις αγοραστικές του αποφάσεις.

Ένας έξυπνος σχεδιασμός μπορεί να αυξήσει το χρόνο παραμονής των πελατών και να διευκολύνει την ανακάλυψη νέων προϊόντων!

## Η ΔΥΝΑΜΗ ΤΟΥ ΕΣΩΤΕΡΙΚΟΥ ΣΧΕΔΙΑΣΜΟΥ

Αξιοποιώντας τη δύναμη του εσωτερικού σχεδιασμού, οι επιχειρήσεις μπορούν να εκμεταλλευτούν αυτή την επιρροή και να την αξιοποιήσουν προς όφελός τους. Από τη διεύρυνση των χώρων αναμονής με άνετες περιοχές καθισμάτων, μέχρι τη δημιουργία ειδικών σημείων παρουσίασης συγκεκριμένων προτάσεων, ο εσωτερικός σχεδιασμός μπορεί να προσθέσει λειτουργικότητα και άνεση στη φιλοξενία των πελατών στο κατάστημά σας.

Επίσης, οι εναλλακτικές μέθοδοι διάταξης και επίπλωσης μπορούν να δημιουργήσουν διαφορετικούς διαδρόμους μέσα στο κατάστημα, καθοδηγώντας τους πελάτες μέσα από διαφορετικούς χώρους και παρουσιάζοντας την ποικιλία των προϊόντων σας με εναλλακτικό και δυναμικό τρόπο.

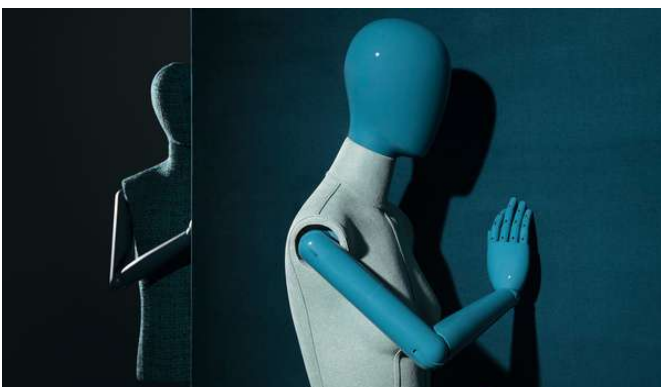
Μην παραλείποντας τη διατήρηση της αισθητικής και της συνοχής του brand, ο εσωτερικός σχεδιασμός μπορεί να ενσωματώσει μοναδικά στοιχεία της εταιρικής ταυτότητας, όπως τα χρώματα, το λογότυπο και το σήμα, δημιουργώντας ένα συνεκτικό και αναγνωρίσιμο περιβάλλον.



Οι εκθέσεις τις οποίες επισκέφθηκε η ομάδα της imexporta, τους τελευταίους μήνες, οδήγησαν σε μία συλλογή πληροφοριών που αφορούν σημαντικές τάσεις σε χρώματα, φόρμες και υλικά για το retail design, για τη νέα σεζόν F/W 2023-2024 και όπως πάντα τις μοιραζόμαστε μαζί σας με ενθουσιασμό!

Αυτές οι τάσεις παρέχουν πολύτιμες κατευθυντήριες γραμμές για το σχεδιασμό που θα ανανεώσει και θα ενισχύσει την αντίληψη του brand σας στον ανταγωνιστικό κόσμο του retail.

Με τη συνεχή προσοχή στις ανάγκες και τις επιθυμίες των πελατών, ο εσωτερικός σχεδιασμός μπορεί να εξελίξει το κατάστημά σας σε έναν προορισμό που προσφέρει περισσότερο από απλά προϊόντα - μια ολοκληρωμένη εμπειρία που αναζωογονεί τις αισθήσεις και συνδέει συναισθηματικά τους πελάτες με το κατάστημά σας. Η διαρκής αναζήτηση και η δέσμευση για την καινοτομία στον εσωτερικό σχεδιασμό θα συνεχίσουν να αναδεικνύουν τον ρόλο σας ως πρωτοπόρο στη δημιουργία εντυπωσιακών εμπειριών αγοράς για τους πελάτες σας.



## Τάσεις χρωμάτων Φθινόπωρο 2023 - Χειμώνας 2024

Ένα από τα πρώτα στοιχεία που οι σχεδιαστές εσωτερικών χώρων εξετάζουν με τους πελάτες τους πριν ξεκινήσουν το σχεδιασμό, είναι το χρώμα. Η επιλογή των χρωμάτων είναι μία από τις πιο σημαντικές αποφάσεις που θα πάρετε για τον επαγγελματικό σας χώρο, το χώρο που κατά γενική ομολογία περνάμε το μεγαλύτερο μέρος της ζωής μας. Η ομάδα μας βρίσκεται πάντα σε αναζήτηση νέων πηγών πληροφοριών και έμπνευσης, συμπεριλαμβανομένων των προγνωστικών χρωμάτων που προβλέπουν τις τάσεις κάθε έτους.

Όσο και αν ακούγεται περίεργο, η οικονομία, το περιβάλλον, η πολιτική, ο αθλητισμός, τα κοινωνικά ζητήματα, η τεχνολογία, τα πολιτιστικά γεγονότα και οι παγκόσμιες υποθέσεις παίζουν ρόλο στις προβλέψεις για τις τάσεις των χρωμάτων.

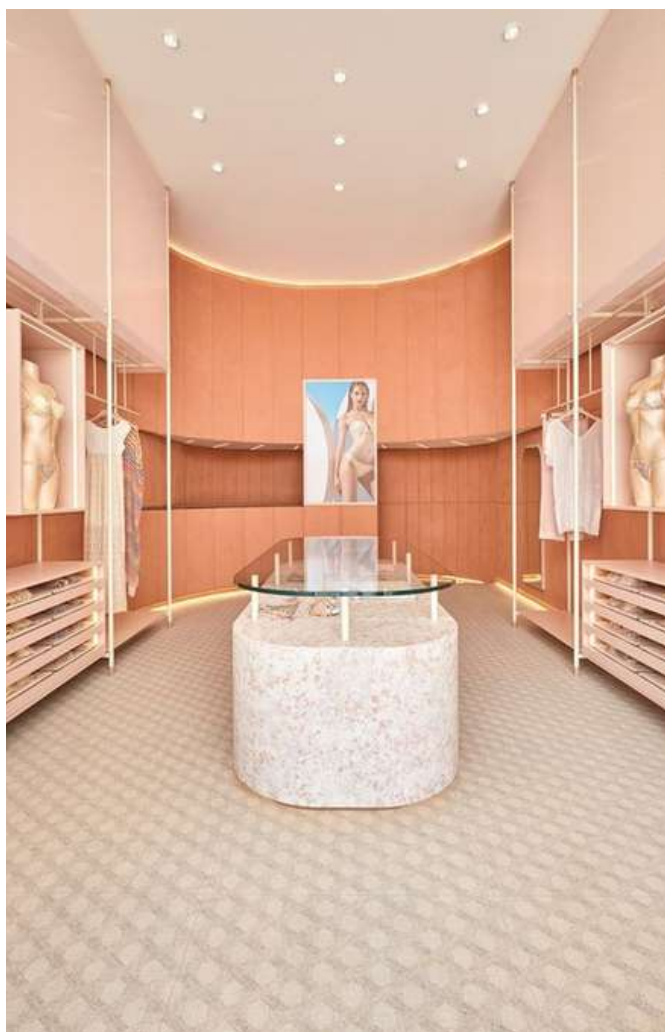
**Τα χρώματα που αναμένεται να επικρατήσουν το 2024 είναι εξαιρετικά ενδιαφέροντα και δυναμικά!**



## APRICOT CRUSH

Οι κορυφαίοι προγνωστικοί οργανισμοί σε θέματα μόδας, σχεδιασμού και καταναλωτικών τάσεων WGSN και Coloro, ονόμασαν το Apricot Crush Pantone, χρώμα της χρονιάς για το 2024.

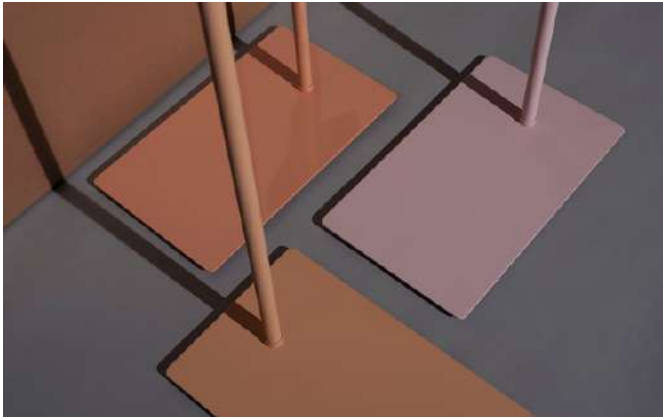
Το Apricot Crush είναι ένα θεραπευτικό και αναζωογονητικό χρώμα, ιδανικό σε μία εποχή που οι άνθρωποι αντιμετωπίζουν ποικίλα συναισθήματα και αβεβαιότητα για το μέλλον.



Σε μια περίοδο ιδιαίτερων προκλήσεων, η καλλιέργεια μιας αισιόδοξης προοπτικής έχει αναδειχθεί ως μια ισχυρή στρατηγική αντιμετώπισης.

Αξίες όπως η αλληλεγγύη και η κοινωνική σύνδεση των ανθρώπων, βρίσκονται στον πυρήνα του χρώματος της χρονιάς του 2024, του οποίου η έμπνευση πηγάζει και από τα οφέλη για την υγεία των πλούσιων σε βιταμίνες και αντιοξειδωτικά πορτοκαλιών και βερίκοκων.

Η σημασία της θρέψης του σώματος και του νου ενσαρκώνεται στο apricot crush δίνοντας έμφαση στη διατήρηση της ισορροπίας στη καθημερινή ζωή! Το "Apricot Crush" θα προσφέρει μια ζωντανή και ζεστή αίσθηση. Με τις αποχρώσεις του βερίκοκι-πορτοκαλί, αυτό το χρώμα θα διαχέει αισιόδοξία και ενέργεια στο χώρο, δημιουργώντας ένα ατμοσφαιρικό περιβάλλον που προσελκύει το βλέμμα και αναζωογονεί τις αισθήσεις.





## RADIANT RED

Η WGSN Trend Forecasting περιλαμβάνει το Radiant Red στα βασικά χρώματα για το 2024. Το Radiant Red είναι μια γλυκιά και παιχνιδιάρικη καλοκαιρινή απόχρωση με απολαυστική ποιότητα.

Ενώ η πληθωρικότητά του φωνάζει καλοκαίρι, το Radiant Red είναι ένα διαχρονικό φωτεινό χρώμα, κατάλληλο για πολλές εφαρμογές στο χώρο της μόδας. Καταδεικνύει την αξία των ζωντανών χρωμάτων που προκαλούν έντονα συναισθήματα και μεταβαίνουν απρόσκοπτα μεταξύ του πραγματικού κόσμου και του ψηφιακού χώρου. Αυτό το κόκκινο χρώμα είναι ελαφρύ και νεανικό, όμως η αισιόδοξη φύση του απευθύνεται σε όλες τις ηλικίες και τα φύλα.



Καθώς όλο και περισσότεροι άνθρωποι και οργανισμοί συνειδητοποιούν πόσο ζωτικής σημασίας είναι η φροντίδα και η λήψη φροντίδας για την ευημερία μας, τις κοινότητές μας και τις οικονομίες μας, θα δοθεί μεγαλύτερη έμφαση σε αυτές τις δύο δραστηριότητες.

Η επιθυμία να προωθήσουμε μια κοινωνία που θα είναι πιο φιλική, διακριτική και με αγάπη ενσαρκώνεται σε αυτό το ακτινοβόλο κόκκινο.





## FONDANT PINK

Το Fondant Pink είναι ένα παστέλ χρώμα με χρωστικές που παραπέμπουν σε μια χαλαρή, νεανική γοητεία και διάθεση.

Σηματοδοτεί την επιστροφή των γλυκών, απαλών αποχρώσεων του ροζ που συνδυάζονται αβίαστα με τις αποχρώσεις της λεβάντας. Αυτό το χρώμα συνδέεται με το συναίσθημα της απόλαυσης, ένα συναίσθημα που θα γίνει πιο σημαντικό για τους καταναλωτές μέχρι το 2024.



Οι μικρές στιγμές δέους μπορούν να λειτουργήσουν ως αντίδοτο στο άγχος, ενισχύοντας την ευεξία και επιβραδύνοντας την αντίληψή μας για τον χρόνο.

Σε συνδυασμό με μια παλέτα παστέλ χρωμάτων, αυτό το χρώμα προκαλεί μια διάθεση ευεξίας!









## ELEMENTAL BLUE

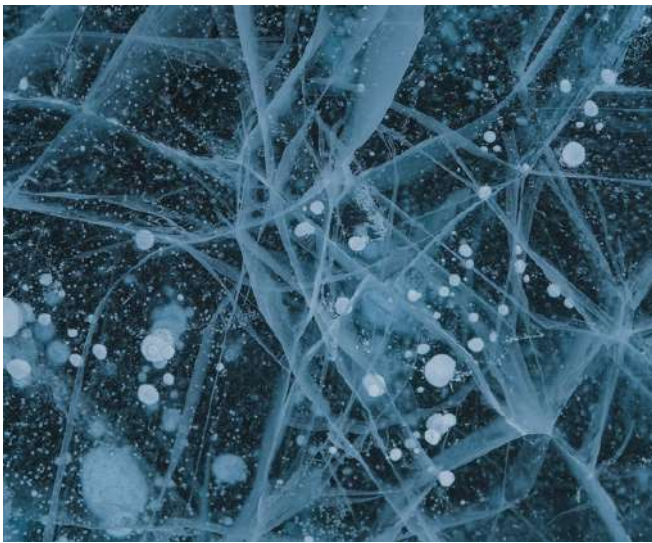
Το βασικό μπλε με το όνομα Elemental blue είναι ανάμεσα στα χρώματα για την παλέτα Άνοιξη - Καλοκαίρι 2024

Η WGSN Trend Forecasting ανακηρύσσει το Elemental Blue χρώμα κλειδί για το 2024 και επιβεβαιώνει τη συνέχιση των εκλεπτυσμένων μεσαίων τόνων χρωμάτων που μιλούν για έναν επιβραδυνόμενο τρόπο ζωής με αυξημένη κοινωνική επίγνωση.

Αυτό το «πρακτικό» χρώμα ευθυγραμμίζεται με την επίδιωξη αναζήτησης της σωστής ισορροπίας μεταξύ εργασίας, διαδικτύου και αγαθών, αντιπροσωπεύοντας την ανάγκη για σταθερότητα και μέτρο. Συγκρατημένο και βιομηχανικό στην εμφάνιση, το Elemental Blue μπορεί να γίνει σουρεαλιστικό και βιωματικό σε ένα μεταφυσικό περιβάλλον.

Το "Elemental Blue" θα προσθέσει μια δροσερή και ρευστή αισθητική, εκφράζοντας μια αίσθηση γαλήνης και αρμονίας. Οι αποχρώσεις του μπλε θα δημιουργήσουν μια ατμόσφαιρα ηρεμίας και φρεσκάδας, προσδίδοντας στο χώρο μια αίσθηση ευκολίας και χαλάρωσης.





## CYBER LIME

Αυτό το χρώμα είναι φωτεινό, σύγχρονο, ξεχωριστό και επιζητά να γίνει το επίκεντρο της προσοχής.

Η WGSN Trend Forecasting προτάσσει το Cyber Lime ως χρώμα κλειδί για της τάσεις του 2024. Ένα παράθυρο στο μέλλον των χρωμάτων. Το Cyber Lime ενσαρκώνει το συνθετικό ρεαλισμό, συνδέοντάς μας με τη συνεχώς διευρυνόμενη ψηφιακή μας ζωή.



Ο κόσμος είναι ένας συμπαγής ψηφιακός χώρος, το σώμα και το μυαλό διεγείρονται και ενεργοποιούνται από το ζωνρό νέον. Η εντυπωσιακή σχέση μεταξύ φύσης και τεχνολογίας συμβολίζεται από αυτό το έντονο κιτρινοπράσινο χρώμα.

Στη βιομηχανία της πολυτελούς μόδας, αυτό το πικάντικο λάιμ κερδίζει δημοτικότητα.







## NUTSHELL

Πλούσιο, κομψό και πικάντικο καφέ, το Nutshell είναι ένα χρώμα για όλες τις εποχές που προκαλεί ζεστασιά και σιγουριά.

Είναι εμπνευσμένο από τη διαρκώς αυξανόμενη διάθεση των καταναλωτών που είναι αποφασισμένοι να ξαναγράψουν τους κανόνες της επιχειρηματικότητας και της ποιότητας της ζωής τους.

Αυτό το χρώμα μιλάει για τη βιωσιμότητα έναντι του καινούργιου και για ένα αυξανόμενο νοσταλγικό συναίσθημα που βλέπει τους καταναλωτές να επιστρέφουν σε στυλ και χρώματα εμπνευσμένα από το ρετρό.





## ΤΑΣΕΙΣ F/W 2023-2024 ΣΤΟ ΣΧΕΔΙΑΣΜΟ & ΕΞΟΠΛΙΣΜΟ ΤΩΝ ΕΣΩΤΕΡΙΚΩΝ ΧΩΡΩΝ

Οι προοπτικές για το 2024 φέρνουν μια νέα εποχή δημιουργικότητας και καινοτομίας στον εσωτερικό σχεδιασμό!



Με τον παιχνιδιάρικο χαρακτήρα των μοτίβων, την ανανέωση του ίπox φινιρίσματος και την υιοθέτηση φυσικών υλικών, οι χώροι γίνονται πιο ενδιαφέροντες, ζωντανοί και εμπνευσμένοι από τις πρωτοποριακές αυτές τάσεις.

Αυτή η ανανεωμένη προσέγγιση επιτρέπει στους σχεδιαστές να δημιουργήσουν πλούσιες εμπειρίες που συνδυάζουν την αισθητική με τη λειτουργικότητα, δημιουργώντας μοναδικούς και εκπληκτικούς εσωτερικούς χώρους.





## Παιχνίδι με έντονα & τολμηρά ΜΟΤΙΒΑ!

Όσον αφορά τις τάσεις, το έτος 2024 θα αποτελεί μια εποχή που ο εσωτερικός σχεδιασμός θα αναδεικνύεται μέσα από το παιχνίδι με έντονα και τολμηρά μοτίβα.

Οι σχεδιαστές και οι δημιουργοί θα εξερευνούν νέες διαστάσεις της αισθητικής, προσθέτοντας δυναμισμό και ενέργεια στα εσωτερικά περιβάλλοντα. Τα έντονα μοτίβα θα λειτουργούν ως κεντρικά στοιχεία, προσελκύοντας το ενδιαφέρον και δημιουργώντας μια ενθουσιώδη αίσθηση.



Μετά την κυρίαρχη τάση του *minimal* σχεδιασμού που επικράτησε τα τελευταία χρόνια, παίρνουν τη θέση τους οι πολύχρωμες επιλογές και τα τολμηρά μοτίβα με έντονα σχέδια και χρωματικούς συνδυασμούς.

Βλέπουμε μία πρόθεση επανερμηνείας παλαιότερων τάσεων με φρέσκους και πρωτότυπους τρόπους.





## Κυλινδρικές κατασκευές και σωληνωτά στοιχεία!

Στο πλαίσιο αυτό, οι κυλινδρικές κατασκευές και τα σωληνωτά στοιχεία θα αποτελούν ένα βασικό κομμάτι της νέας αισθητικής.

Αυτά τα γεωμετρικά σχήματα θα δημιουργούν μια μοντέρνα και βιομηχανική ατμόσφαιρα.



Οι σωληνοειδείς κατασκευές έχουν σημαντικό ρόλο στη διακόσμηση και οι σχεδιαστές ερμηνεύουν τη μορφή τους με πολλούς δημιουργικούς τρόπους. Τις συναντάμε σε λάμπες, σε καναπέδες, ταπετσαρίες, πολυθρόνες, αντικείμενα προβολής, αλλά και στα συστήματα εξοπλισμού καταστημάτων. Αυτή η τάση έρχεται δυναμικά για να μείνει.

Τα στοιχεία αυτά θα χρησιμοποιούνται με δημιουργικό τρόπο για την κατασκευή εντυπωσιακών προβολών και αρχιτεκτονικών λεπτομερειών που θα συνθέσουν το περιβάλλον.

Τόσο στον εκθεσιακό μας χώρο όσο και στην ιστοσελίδα μας θα βρείτε πληθώρα από συστήματα επίπλωσης που υιοθετούν τις τελευταίες τάσεις για το 2023-2024. Μη διστάσετε να επικοινωνήσετε με την ομάδα μας για να βρείτε τον κατάλληλο εξοπλισμό για το δικό σας χώρο.





## Το ΑΝΟΞΕΙΔΩΤΟ επιστρέφει δυναμικά!

Μια άλλη ενδιαφέρουσα εξέλιξη είναι η επιστροφή του inox φινιρίσματος με δυναμισμό.

Το ανοξείδωτο μέταλλο είναι ένα υλικό που θα δούμε πολύ τα επόμενα χρόνια. Μπορούμε να εντοπίσουμε πολλά διακοσμητικά που είναι από inox μέταλλο και έχουν ιδιαίτερο ενδιαφέρον, αλλά και χρήση του μετάλλου σε λεπτομέρειες επίπλων.



Την τιμητική του έχει και το ανοδιωμένο αλουμίνιο καθώς είναι το πιο βιώσιμο δομικό υλικό, μπορεί να ανακυκλωθεί χωρίς να χάσει καμία από τις ιδιότητές του, επομένως ταιριάζει και με τη τάση που αναφέρουμε παρακάτω.

Η λάμψη του inox θα δημιουργεί μια αίσθηση υψηλής ποιότητας και πολυτέλειας στο χώρο.





## Φυσικά & βιώσιμα υλικά: Ράταν, χαρτί, ψάθα.

Τέλος, τα φυσικά υλικά γίνονται ολοένα και πιο δημοφιλή στις τάσεις του 2024 τόσο στο σχεδιασμό εσωτερικών χώρων όσο και στο σχεδιασμό επίπλων και αντικειμένων.

Η χρήση φυσικών υλικών, όπως το ξύλο, η πέτρα, χειροποίητες ψάθες και τα οργανικά υφάσματα, δημιουργεί μια ζεστή, φιλόξενη και φυσική αίσθηση σε κάθε χώρο.



Οργανικά σχεδιασμένοι χώροι και αντικείμενα όπως εξαρτήματα προβολής, διακοσμητικά στοιχεία, έπιπλα ή φωτιστικά, κλέβουν ολοένα και περισσότερο τις εντυπώσεις στο σύγχρονο Design προσδίδοντας χαρακτήρα και διαχρονικότητα στους χώρους.

Η ατμόσφαιρα ενός χώρου συνδέεται όχι μόνο με το στυλ και το ρυθμό των αντικειμένων του χώρου αλλά και με τον τόνο που επιλέγουμε να δώσουμε (μινιμαλιστικό, μαξιμαλιστικό, οικείο, γήινο, ήρεμο ή με έντονες αντιθέσεις).

Οι τάσεις του σήμερα μας συνδέουν με το φρέσκο και φυσικό αλλά παράλληλα με το χειροποίητο και το οικείο, αναζητώντας υλικά και υφές που υπόσχονται διαχρονικότητα και μοτίβα που μας αγγίζουν συναισθηματικά.





# ΕΙΜΑΣΤΕ ΠΑΝΤΑ ΔΙΠΛΑ ΣΑΣ

Συνολικά, οι προβλεπόμενες τάσεις και χρώματα για το 2024 δημιουργούν ένα ευφάνταστο, διαφορετικό και εμπνευσμένο πλαίσιο για τους σχεδιαστές και τους δημιουργούς.

Με το παιχνίδι με μοτίβα και τη χρήση δυναμικών σχεδιαστικών στοιχείων, οι χώροι αποκτούν μια νέα διάσταση.

Η αναβίωση του inox φινιρίσματος προσφέρει λάμψη και αντίθεση, ενώ η χρήση φυσικών υλικών ενισχύει τη σύνδεση με τη φύση και τη βιωσιμότητα.



## ΠΟΛΥΔΙΑΣΤΑΤΗ ΕΜΠΕΙΡΙΑ

Το αποτέλεσμα είναι μια πολυδιάστατη και πλούσια εμπειρία που ενδυναμώνει τη δημιουργικότητα και την καινοτομία στον τομέα του εσωτερικού σχεδιασμού καταστημάτων.

Είμαστε πάντα δίπλα σας με ενθουσιασμό, με νέες τάσεις, φρέσκιες ιδέες και σύγχρονο σχεδιασμό. Εσείς δεν έχετε παρά να εμπνευστείτε και να δημιουργήσετε μοναδικές visual εμπειρίες για τους πελάτες σας, τόσο στο εσωτερικό των χώρων σας όσο και στις βιτρίνες των καταστημάτων σας!